

# 視覺素材 | Mermaid 圖集 v1.0

---

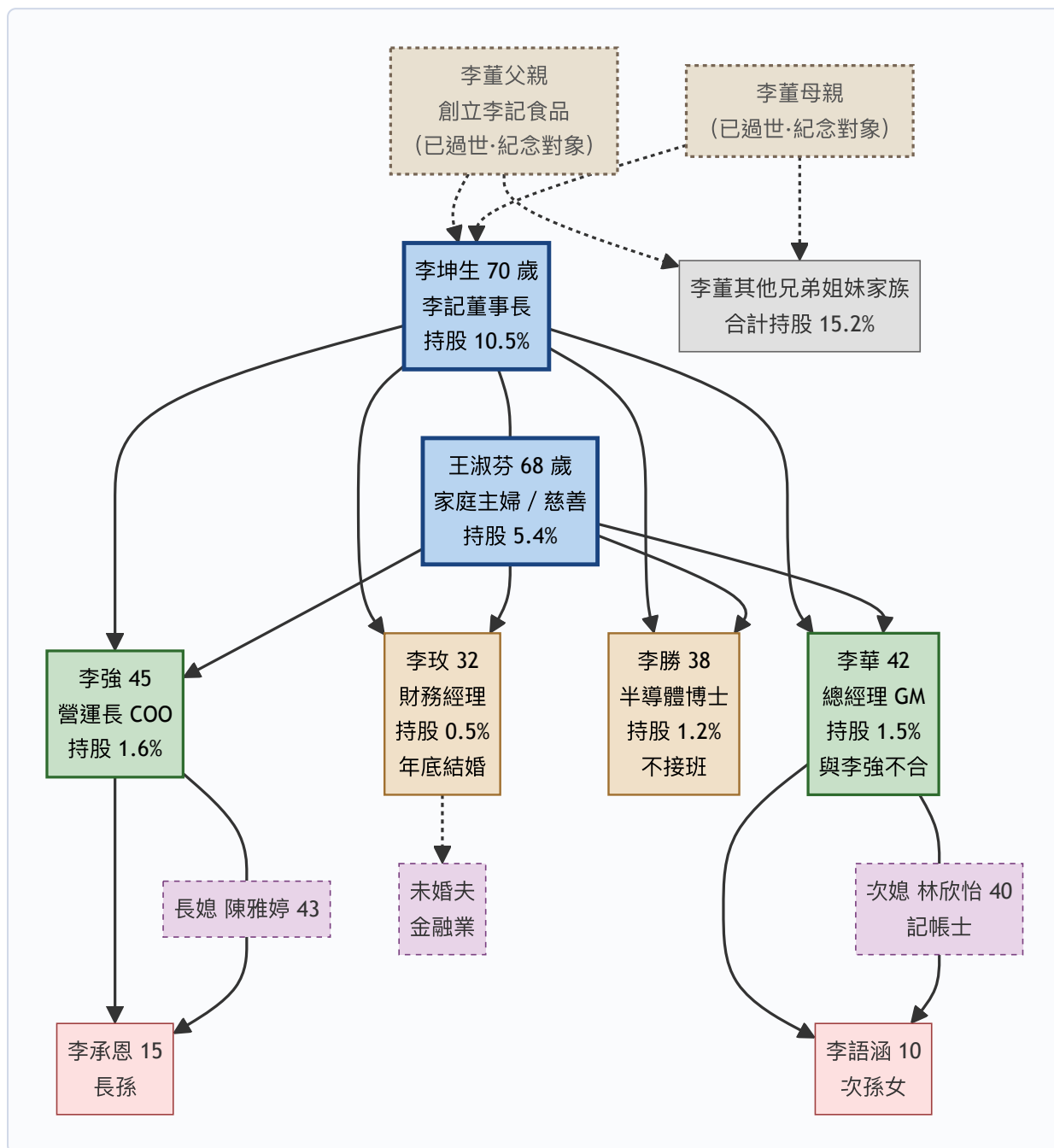
本檔提供提案書 39 頁本文所需的 12 張核心視覺圖。全部用 Mermaid 語法寫成，**Obsidian 直接預覽即可看到圖**，設計師可依此重繪精修版。

**使用方式**：在 Obsidian 內開啟本檔，切到「閱讀模式」即可看到所有圖。

---

# 圖 1 | 李家家族樹 (4 代結構)

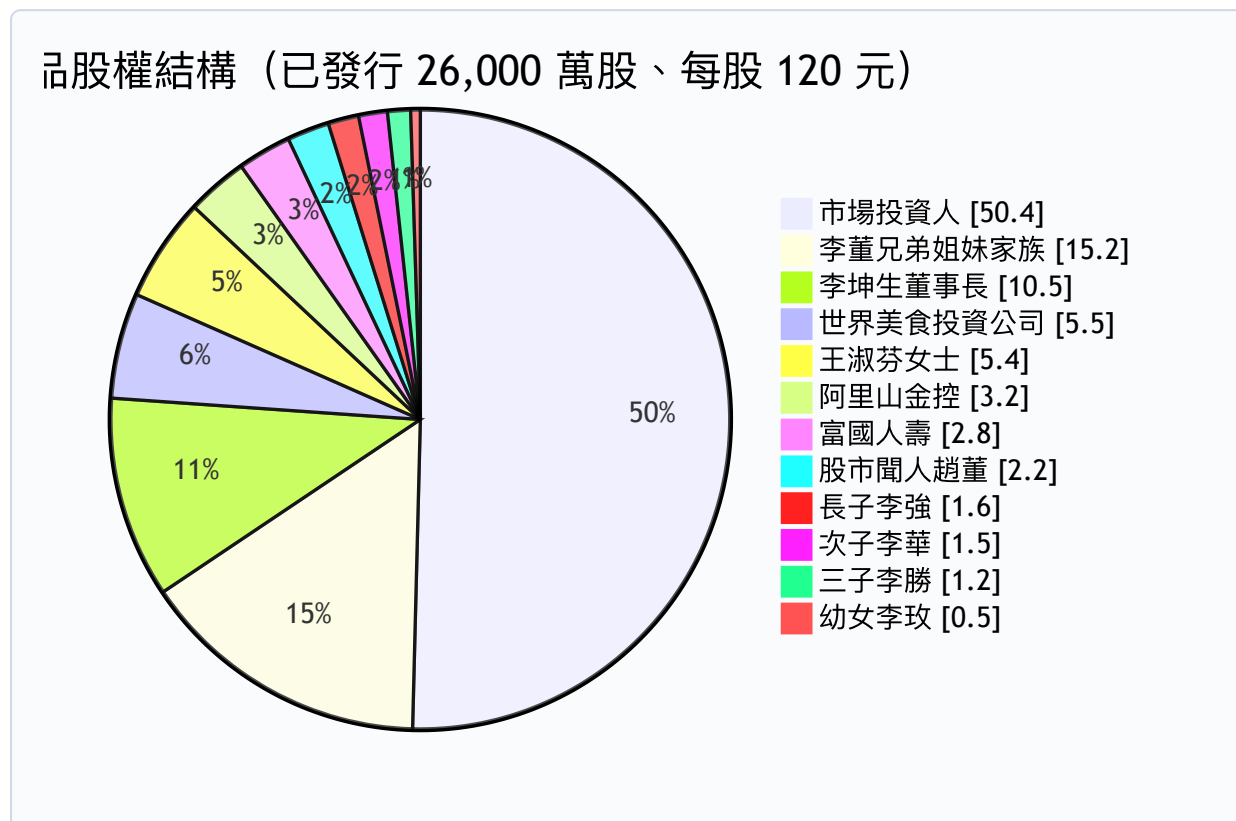
對應章節：第二章 2.1-2.3、第五章 5.5



**圖例：** - ● 虛線方框：第一代（已過世，公益紀念對象） - ● 粗藍框：第二代（核心當家）  
 - ● 綠框：第三代經營者（李強、李華） - ● 黃框：第三代非經營者（李勝、李玫） - ● 灰框：李董兄弟姐妹家族（外部支持力量）  
 - ● 虛紫框：配偶（媳婦、女婿） - ● 粉框：第四代（孫輩）

## 圖 2 | 李記食品股權結構 (市值 312 億)

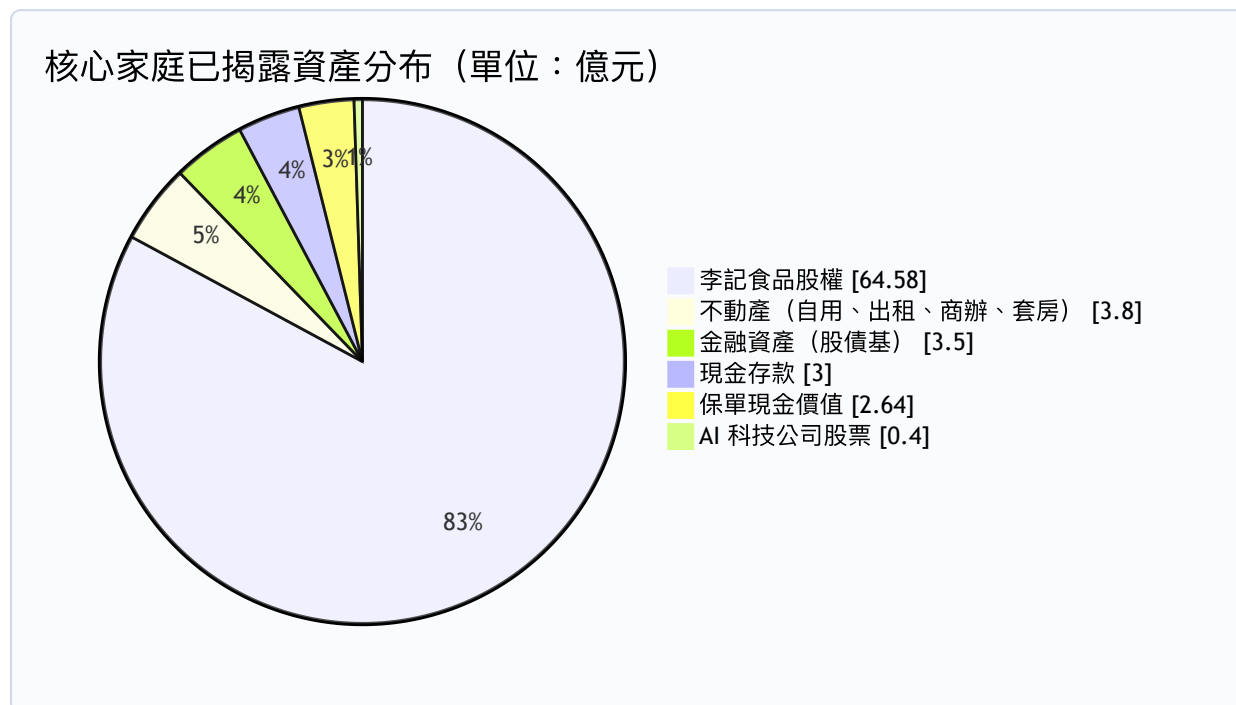
對應章節：第三章 3.5、第五章 5.1



**核心觀察：**核心家庭合計 20.7% (高度影響但非絕對控制)；其他家族 15.2% 是潛在協助 / 制衡力量；外部機構合計 13.7%。

### 圖 3 | 核心家庭資產分布 (總 78 億)

對應章節：第三章 3.6

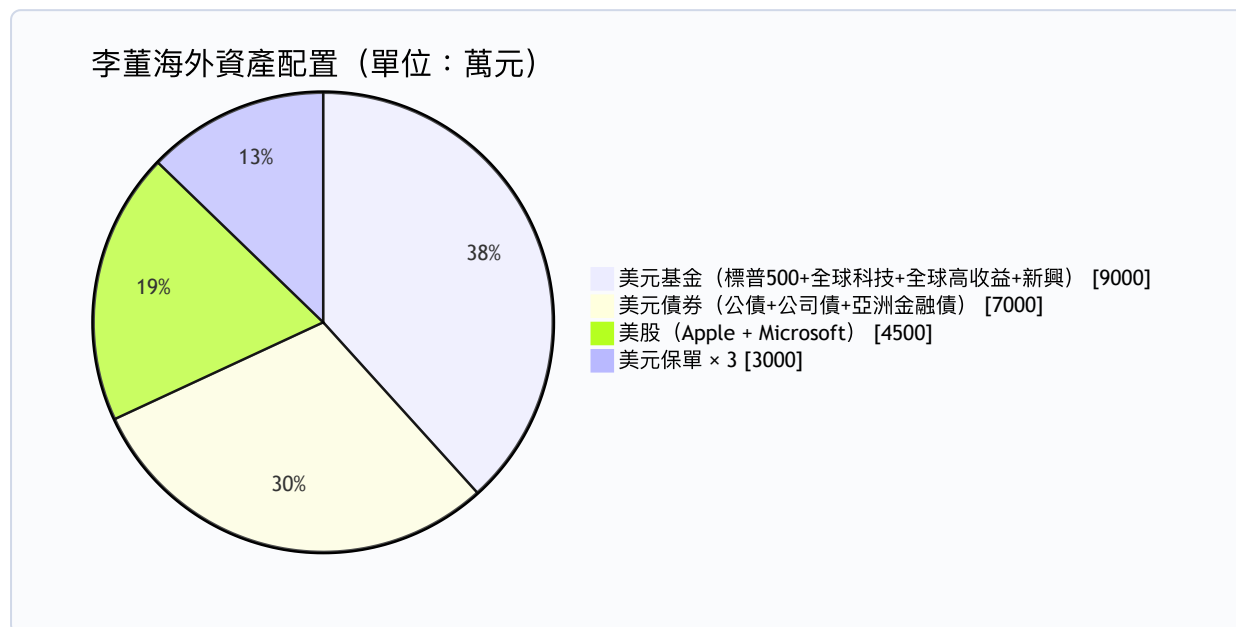


**核心觀察：**李記食品股權占 82.78%——這是本案最重要的財務結構特徵，傳承不能單純當財產處理。

---

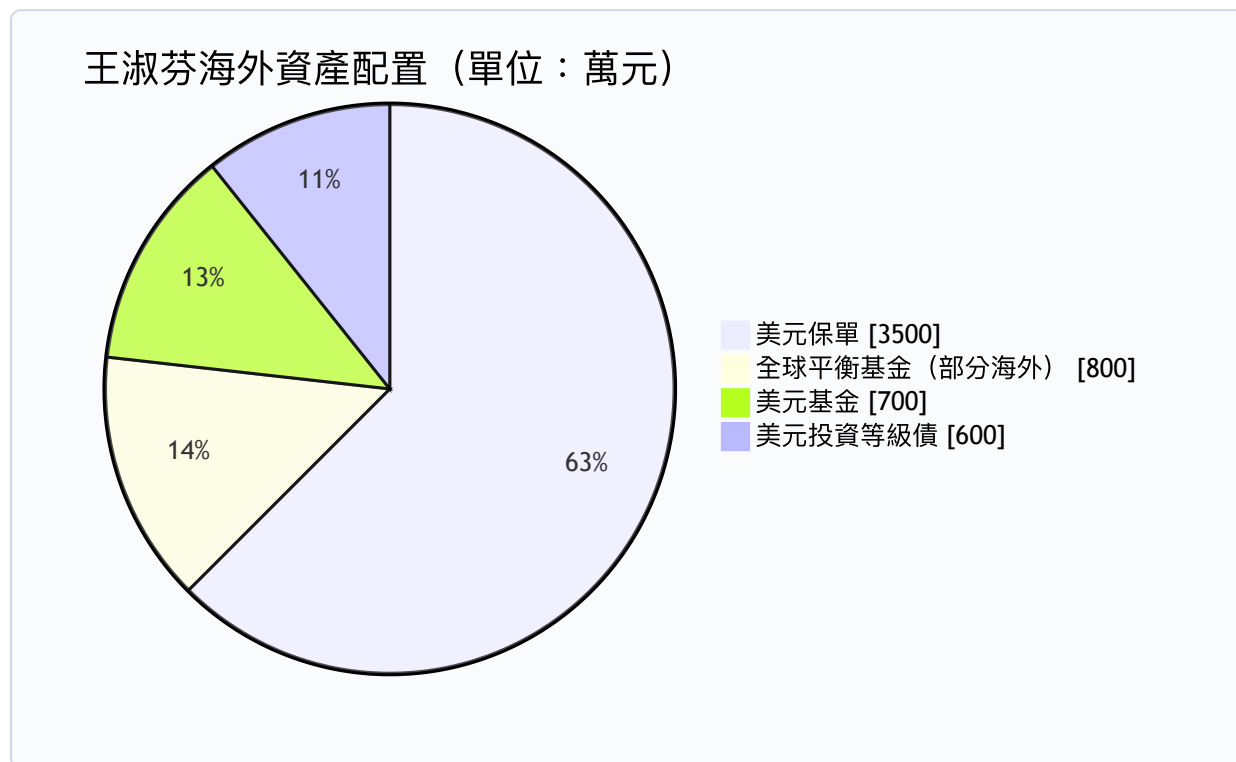
## 圖 4 | 李董海外資產配置 (合計 2.35 億)

對應章節：第三章 3.2、第六章 6.6、第八章 8.3



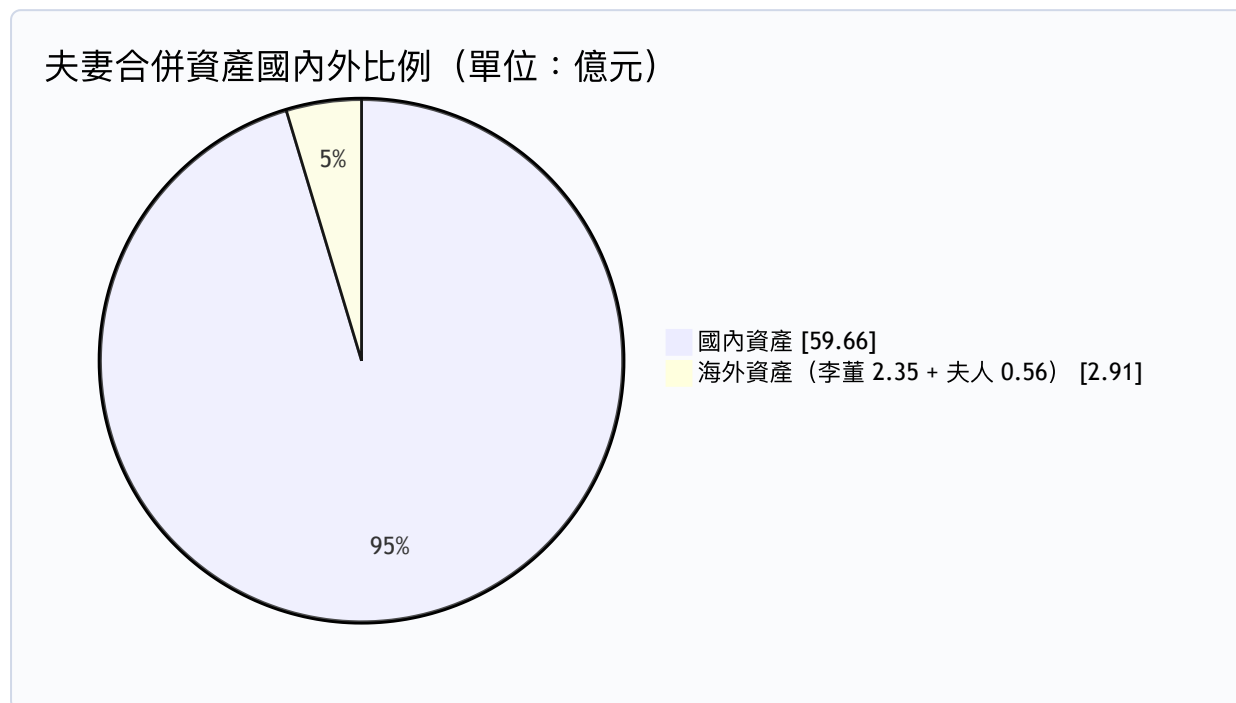
## 圖 5 | 王淑芬夫人海外資產配置 (合計 5,600 萬)

對應章節：第三章 3.3



## 圖 6 | 夫妻合併資產：國內 vs 海外比例

對應章節：第三章 3.4、第六章 6.1

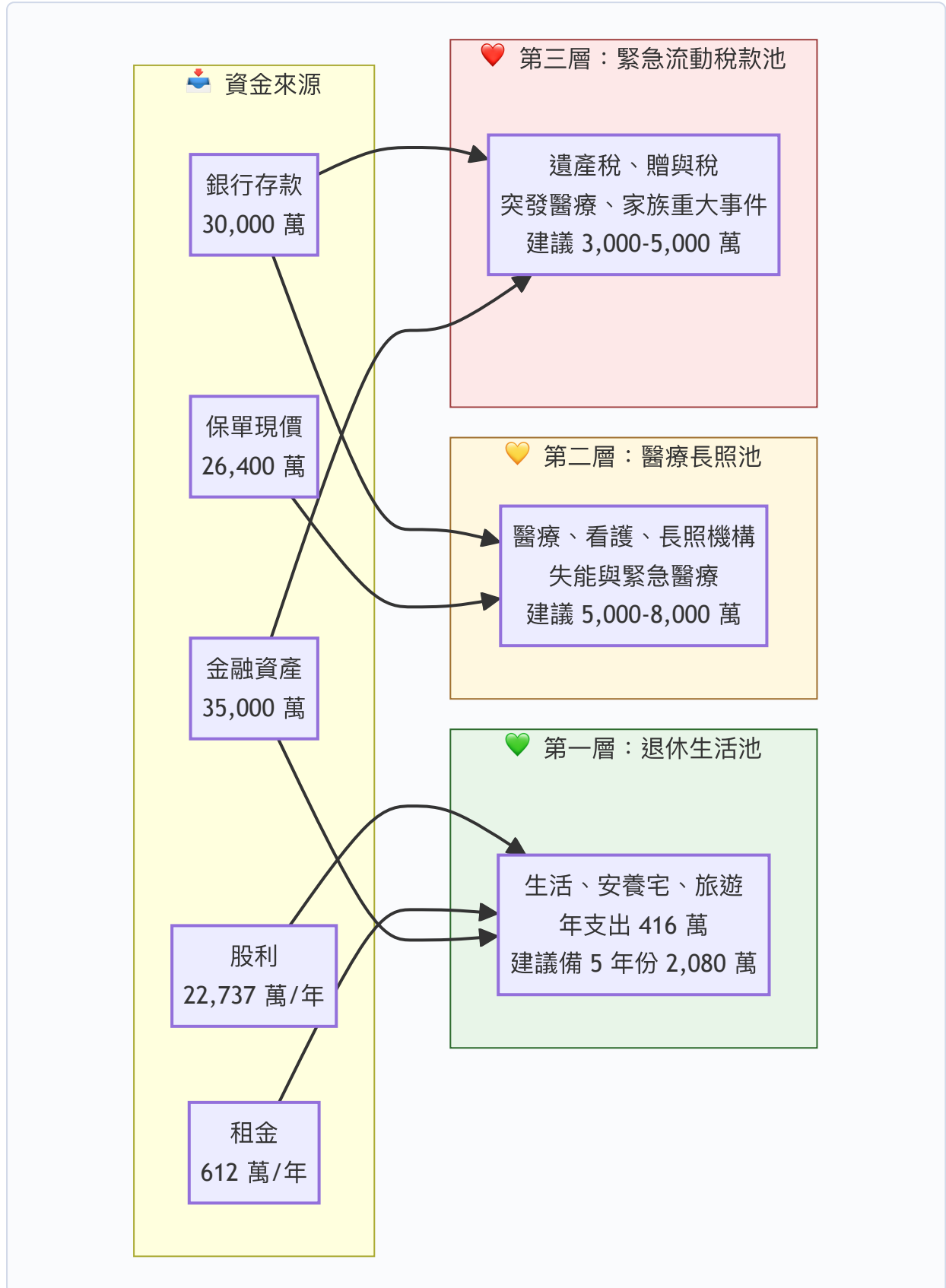


**核心觀察：**海外資產僅占 4.65%，屬合理海外投資配置，未踩個案禁忌「不得以境外公司、海外信託為主要避稅手段」。

---

## 圖 7 | 三層退休資金池架構

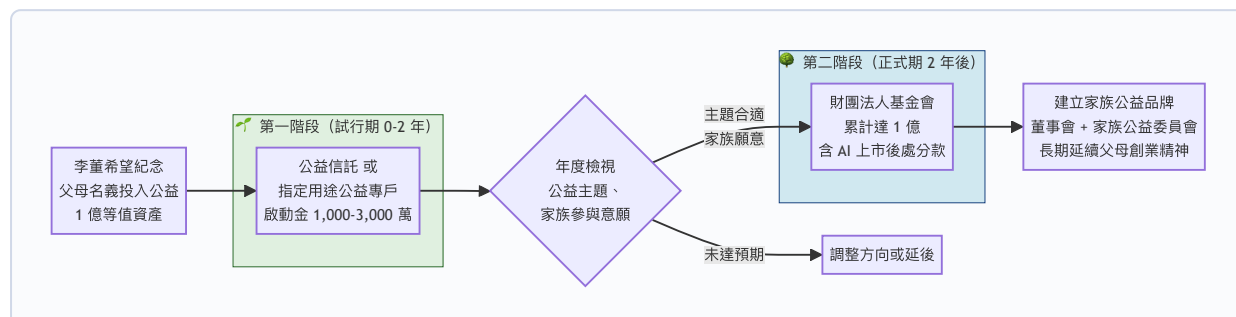
對應章節：第七章 7.5、第八章 8.4





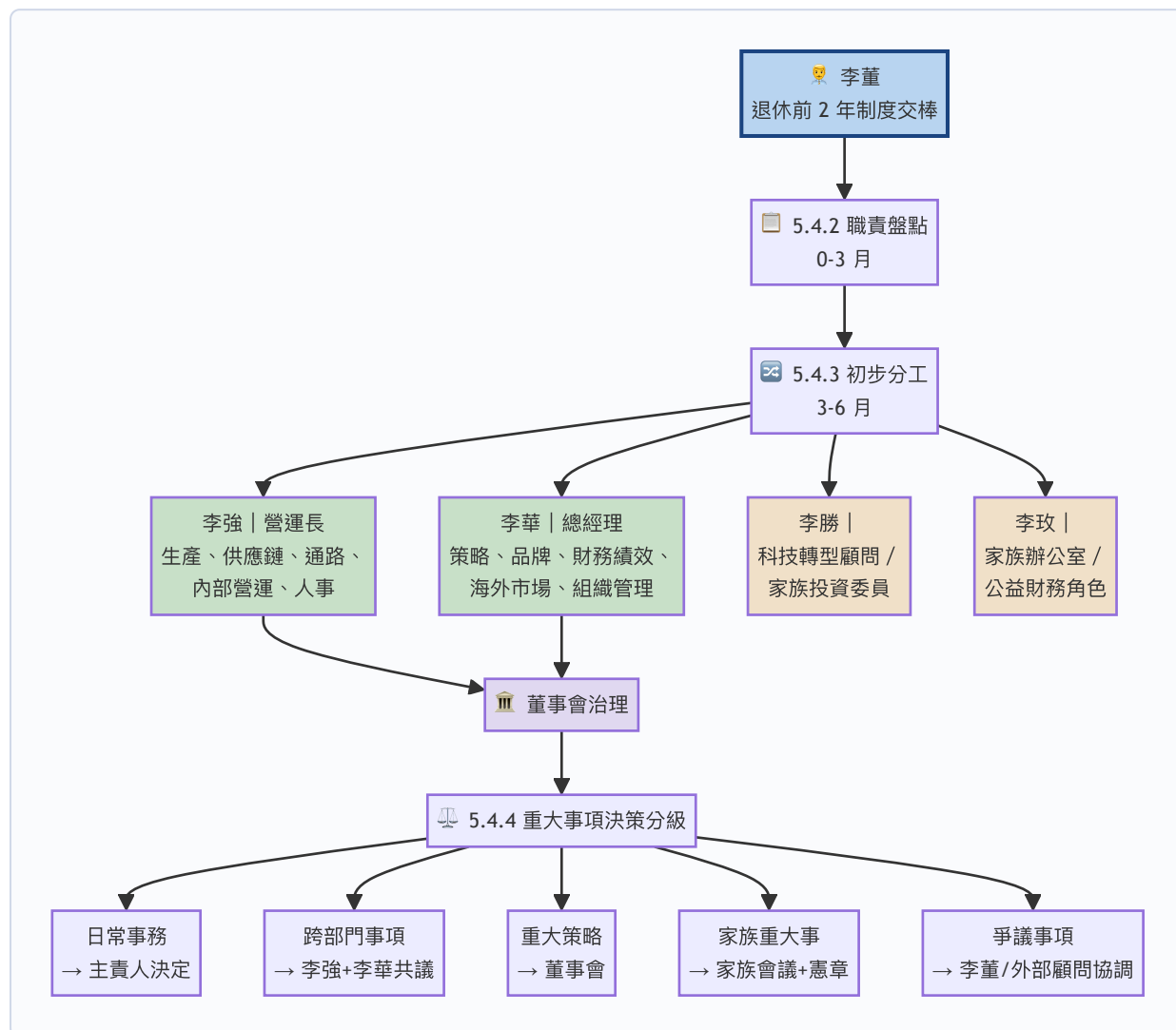
## 圖 8 | 二階段公益架構流程

對應章節：第十章 10.2、10.5



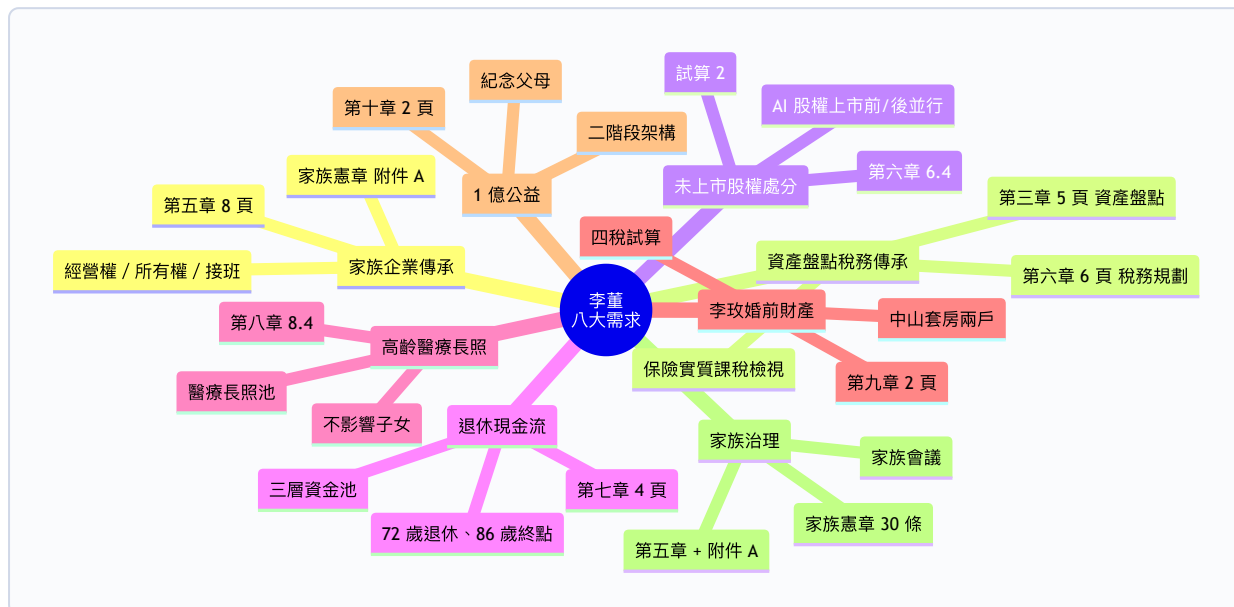
## 圖 9 | 接班分工與決策分級

對應章節：第五章 5.4



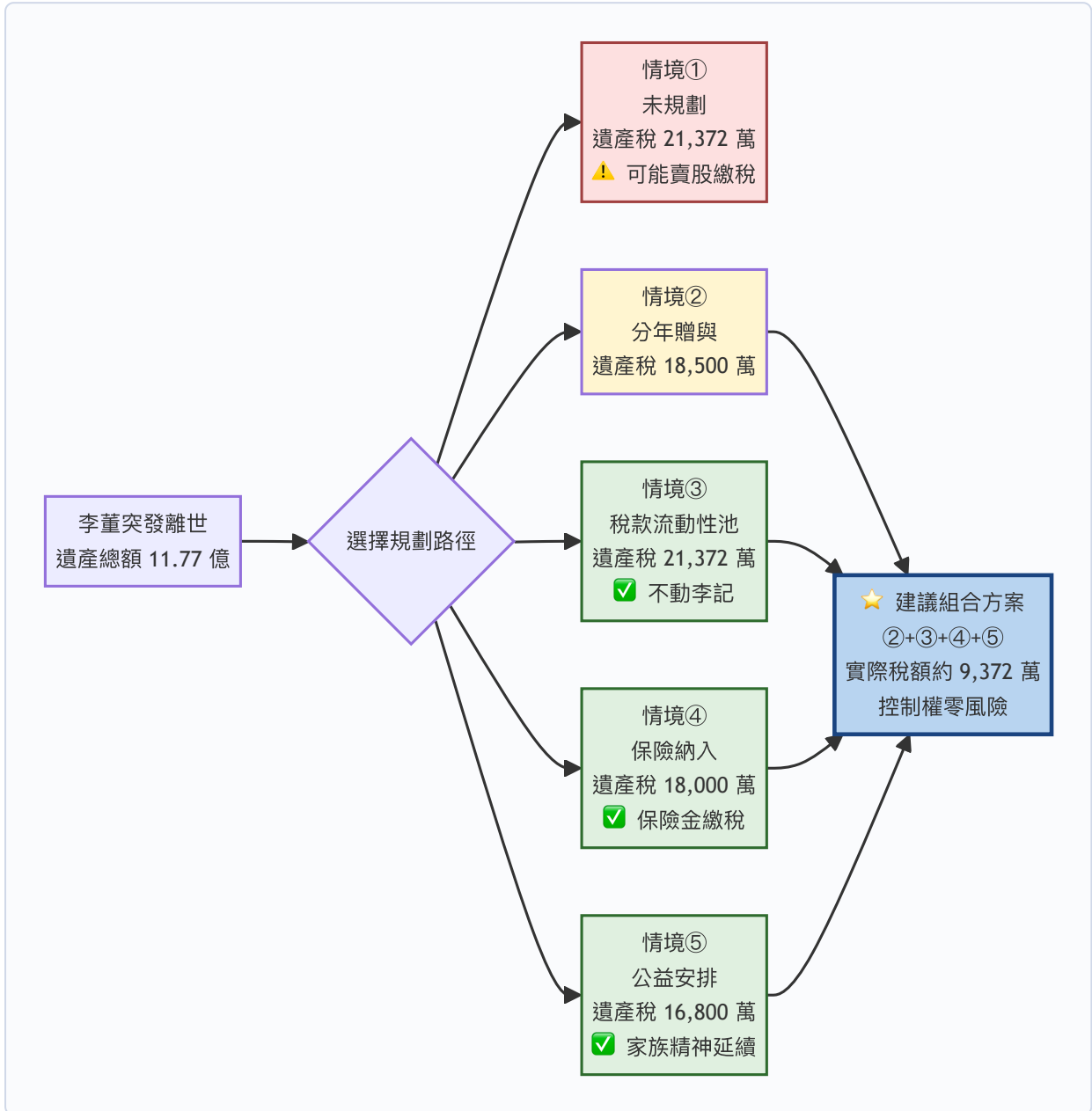
## 圖 10 | 八大需求對應章節 (mindmap)

對應章節：第二章 2.5、全本章節索引



# 圖 11 | 稅務五情境分流與建議組合

對應章節：第六章 6.2 稅務情境比較表



## 圖 12 | 資產任務化分類 (五大任務池)

對應章節：第三章 3.1.2、第六章 6.6

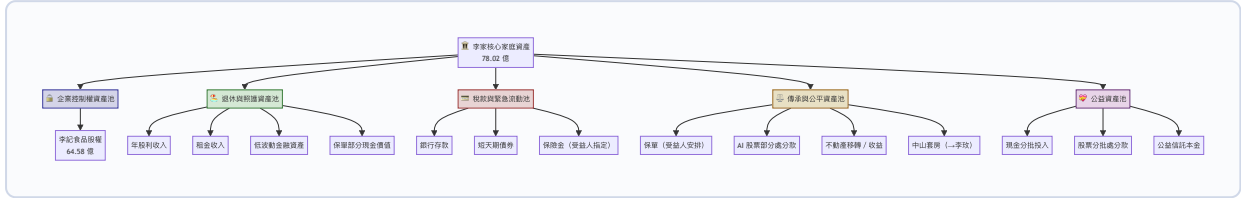
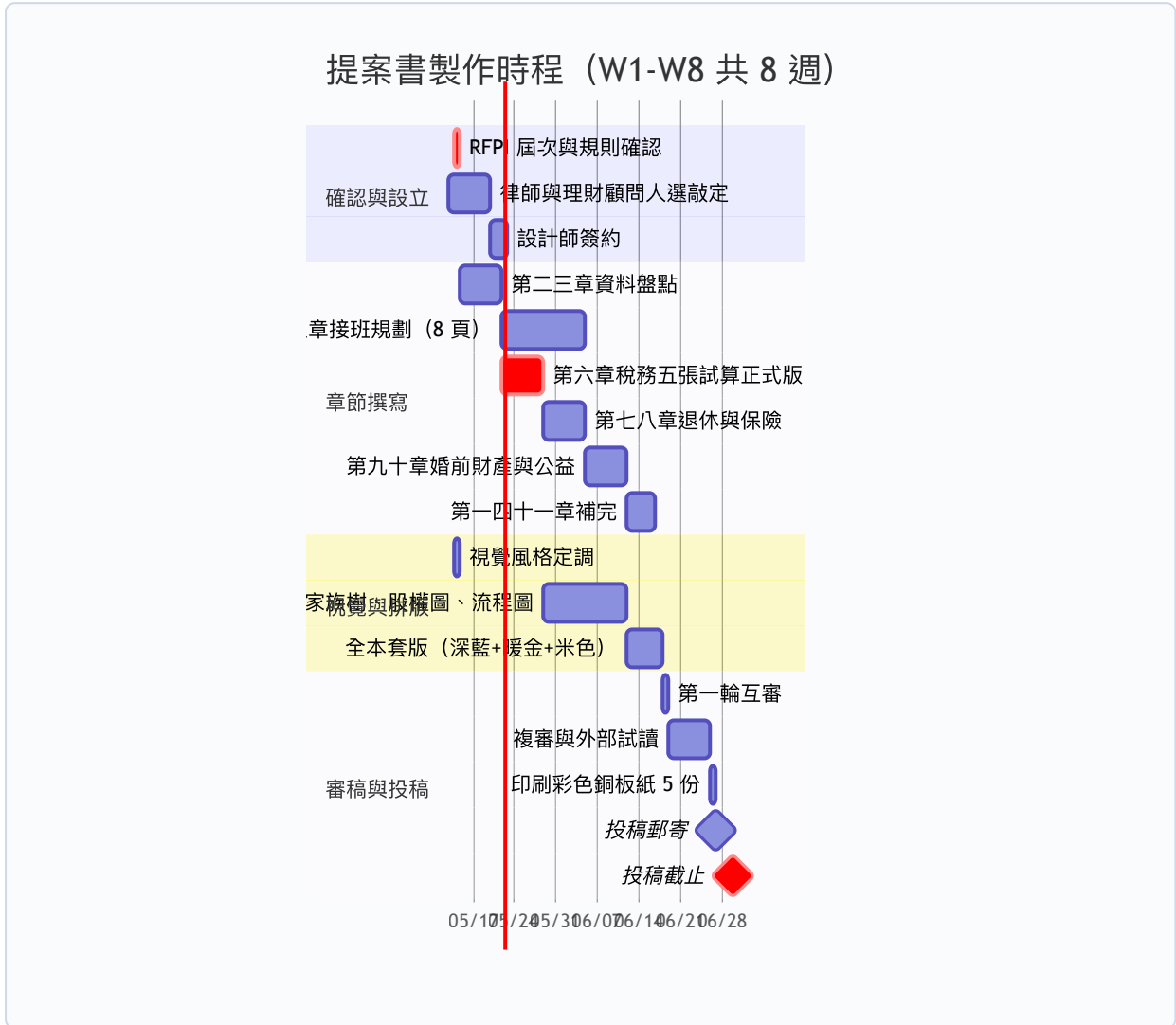


圖 13 | 執行時程甘特圖 (W1-W8)

對應章節：第十一章 分階段執行計畫



## 給設計師的重繪指引

---

- 配色建議**（呼應冠軍作品「精品畫冊感」）：
  - 主色：深藍 #1a4480
  - 輔色：暖金 #b87333
  - 底色：米色 #f4ede0
  - 強調紅：#b8410f（節稅核心數字、控制權警示）
  - 強調綠：#2e6b2e（建議方案、安全）
- 字體建議**：
  - 標題：思源黑體 / Noto Sans CJK TC（粗體）
  - 內文：思源宋體 / Noto Serif CJK TC
  - 數字：Tabular Nums（等寬數字，讓表格對齊好看）
- 必須精修的核心圖**（評審第一眼會看的）：
  - 圖 1 家族樹（第二章首圖）
  - 圖 3 核心家庭資產分布（第三章首圖）
  - 圖 7 三層退休資金池（第七章首圖）
  - 圖 11 稅務五情境（第六章核心圖表）
  - 圖 13 執行時程甘特（第十一章末圖）
- 其餘圖**可保留 Mermaid 風格簡潔感，或交由設計師重繪。

---

**主筆**：戴豪廷 **版本**：v1.0（2026/5/13 會議審議稿） **待設計師加入後升版至 v2.0**（含正式色票與插圖）